



a50 INSPECTOR

Diseñado para profesionales que requieren de documentar y generar reportes que incluyan tanto fotografías como imágenes térmicas.

a30 DETECTOR

Diseñado para inspecciones de mantenimiento que no requieran de la creación de reportes. Este modelo puede ser actualizado a Inspector (a50) en cualquier momento sin necesidad de regresarlo a fábrica.

Primera Cámara Térmica que se puede Actualizar aun después de su compra. Adquiere tu cámara y actualízala con cualquiera de las 15 configuraciones disponibles.

Primera Cámara Térmica que se puede Actualizar en Sitio. Fácilmente convierte tu Detector en un Inspector sin tener que regresarla a la fábrica.

Primera con Plan de Garantía Extendida que incluye calibración anual, inspección del equipo y actualización del sistema con el fin maximizar el rendimiento de tu equipo. (No incluye Baterías ni Tarjeta tipo SD).

CARACTERÍSTICAS

Ambos modelos pueden adquirirse con Rango Extendido de Temperatura, con Lente de Visión Amplia y/o con Lente Telescópico.

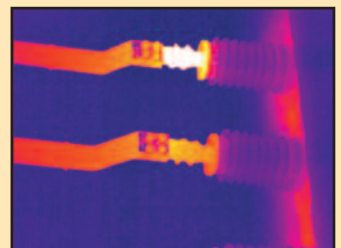
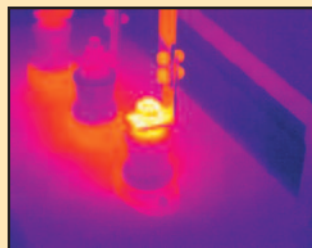
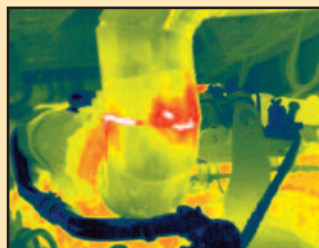
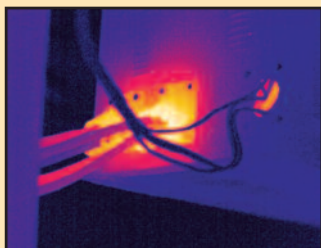
La Frecuencia de Captura de Imágenes en la versión "a" es de 9 Hertz, lo cual te permite capturar imágenes claras.

Cámara Térmica que se aclimata fácilmente, lo que significa que cambios en la temperatura ambiental no afectan el funcionamiento del equipo.

Cada Pixel esta calibrado individualmente.

Sistema de doble Visión, que te permite tomar fotografías e imágenes térmicas al mismo tiempo y puedes grabar hasta 45 segundos de comentarios de VOZ. (disponible solo en el modelo a50)

Flash (opcional) que se fija a la cámara para iluminar áreas oscuras y así obtener fotografías mas claras. Opera con su propia batería interna, permitiendo que la batería de la cámara tenga un mayor rendimiento.



Encuentra problemas de una manera rápida, sencilla y segura con la cámara térmica Heat Spy de Wahl

APLICACIONES
para todas las Industrias

Acero y Hierro
Aeronáutica
Aire Acondicionado
Asfalto
Auditoría Balance de Energía
Automotriz
Cervecería
Confitería
Contra Incendios
Cosméticos
Eléctrica
Envasadora/Enlatadora
Farmacéutica
Gas Natural
Gestión en Inspección de Instalaciones
Gobierno
Inspección de Instalaciones
Investigación y Desarrollo
Irrigación
Láctea
Mecánica
Medición y Prueba
Militar
Minera
Papel y Pulpa
Petróleo
Petroquímica
Plásticos
Plomería
Procesadora de Alimentos
Procesadora de Bebidas
Procesadora de Carne
Procesamiento Sanitario
Química
Rescate
Semiconductores
Servicio de Alimentos
Telecomunicaciones
Tubería, válvulas y montaje
Vidrio

and more!



IP54

| Especificaciones | a30 Detector | a50 Inspector |
|--|--|---|
| Modelo Actualizable | Actualizable a a50 Inspector – En Sitio | Modelo con todas las características |
| Rango de medición de temperatura | -4° a 356°F (-20° a 180°C) | |
| Actualizable a Rango Extendido | 212° a 1112°F (100° a 600°C) (Actualización en Sitio) | |
| Exactitud | Mayor a ± 2% de la lectura o ± 2°C | |
| Escala | El usuario puede seleccionar entre °C, °F, o °K | |
| Cursores | Caliente, Frío y 2 ajustables | |
| Campo de Visión | 17.5° x 13° | |
| Resolución/Pixel Size | 160 X 120 | |
| Rango Espectral | 8-14µm | |
| Sensibilidad Térmica | 0.1°C @ 30°C | |
| Pantalla | Color de Alta Resolución de 3.5", 640 x 480 | |
| Acercamiento Digital | 2X | |
| Frecuencia de Imagen | 9 Hz | |
| Paletas | 4 Paletas: Hierro; Escala de grises inversa; Azul-Rojo; Azul-Amarrillo de Alto Contraste | 11 Paletas: Hierro; Escala de grises inversa; Escala de grises; Ámbar; Metal Caliente; Metal Frío; Verde-Rojo; Azul-Rojo; Negro-Blanco; Azul-Amarrillo de Alto Contraste; and Violeta-Blanco de Alto Contraste |
| Ajustes de Imagen | Rango Automático / Ajuste Manual | |
| Lenguajes | 11 Lenguajes: Inglés, Español, Francés, Alemán, Italiano, Portugués, Coreano, Japonés, Ruso, Chino Simplificado y Chino Tradicional | |
| Clasificación del Laser | Clase 2 < 1mW / 635nm, Rojo | |
| Auto Calibración | Intervalos de tiempo ajustables o manual | |
| Modos de Medición | Puntos y Delta T | Puntos, Áreas, Líneas, Isotérmica, Delta T |
| Número de Áreas | No Disponible | 3 |
| Rango de Emisividad | Ajustable de 0.01 a 1.00 | Ajustable de 0.01 a 1.00 con tabla de Emisividad visible en cámara |
| Temperatura Reflejada | Ajuste Manual | |
| Temperatura Corregida | No Disponible | Ajuste Manual |
| Cámara Digital | No Disponible | 1.3 Megapixel |
| Imagen Digital/Térmica | Solo Térmica | Intercambiable entre Térmica y Digital |
| Alarmas | Visual y Audible para Altas Temperaturas | Visual y Audible para Altas Temperaturas; Visual para Isoterma |
| Lentes (Opcional) | Visión Amplia (35° x 26°) y/o Telescópico (8.75° x 6.5°) (Actualizaciones en Planta) | |
| Software para Generación de Reportes | No Disponible | Disponible |
| Almacenamiento de Imágenes | No Disponible | Memoria SD de 2GB con estampado de tiempo |
| Congela/Almacena Imágenes | Congela imágenes solamente | Congela y Almacena Imágenes, Térmicas y/o Digitales a la tarjeta SD |
| Modo de Almacenamiento | No Disponible | Manual o Automático |
| Comentarios de Voz | No Disponible | 45 segundos máximo por imagen |
| Formato de Imagen Térmica | No Disponible | JPEG y temperatura en 14 bit |
| Formato de Fotografía o Imagen Digital | No Disponible | JPEG |
| Salida de Video | PAL o NTSC (Seleccionable por usuario) | |
| Dimensiones/Peso sin batería | Ancho: 4.5" (115mm) x Largo: 5.9" (150mm) x Alto: 9" (230mm) / 1.65 lbs (0.75 Kg) | |
| Batería / Duración | 1 Batería de Ión de Litio recargable / 2 baterías ofrecen mas de 6 horas de funcionamiento | |
| Sistema de Recarga | Cargador AC incluido; Recarga de Cámara con cargador de batería opcional | |
| Temperatura de Operación | 5° a 122°F (-15° a 50°C) | |
| Temperatura de Almacenamiento | -4° a 140°F (-20° a 60°C) | |
| Humedad Relativa | ≤ 90% sin condensar | |
| Accesorios Incluidos | Maletín, Pulsera para sujetar, protector de lente, 2 baterías de Ión de Litio recargables, cable para salida de video, Cargador de Batería Externo, Manual de usuario, Sistema para generación de reportes (a50) y Tarjeta y Lector SD | |
| Opciones | Certificado NIST, Garantía Extendida, Plan de Protección contra Daños, Flash manos libres, Paquete Auxiliar para recarga que incluye: Cargador para Automóvil, Conectores internacionales | |