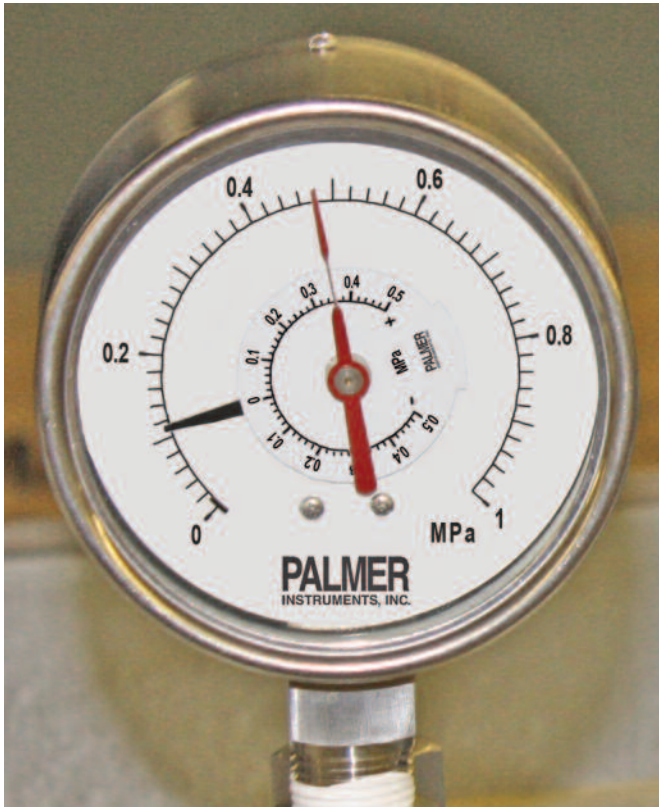


Nuevo manómetro de presión diferencial con doble tubo de Bourdon • Models 40MB • 40MS



40MS Manómetros de Presión Diferencial de uso Industrial

**Presión alta, baja y diferencial
¡Lea las tres de un vistazo!**

Palmer Instruments presenta dos nuevos **Manómetros de Presión Diferencial de uso Industrial**. Caracterizado por su diseño con doble tubo de Bourdon, estos versátiles manómetros le permitirán ver de un vistazo la presión alta y baja de su proceso, así como también el diferencial entre las dos. El puntero negro indica la presión baja y el puntero rojo, de punta fina, indica la presión alta ambas utilizan la escala externa y en la escala interior, se puede obtener la lectura de la presión diferencial.

- **40MS para uso en ambientes corrosivos. Cuenta con carátula y componentes internos de Acero Inoxidable.**
- **40MB para uso general. Cuenta con componentes internos de Bronce.**

Especificaciones

Estructura: Acero inoxidable 4" (100mm)

Escala: Dos escalas de aluminio blanco con números y graduaciones en negro.

Ventana: Vidrio de 3mm.

Punteros: Puntero rojo de aluminio con punta fina indica tanto la presión alta/primaria como la presión diferencial.

Puntero negro de aluminio indica la presión baja. La presión diferencial se calcula de la siguiente manera:

$$\Delta P = (P+)(\text{alta}) - (P-)(\text{baja})$$

Empaque: Hule

Conexión: 40MS: Acero Inoxidable 316
40MB: Bronce

Soldadura: 40MS: Soldadura de acero inoxidable tipo AISI 316, TIG con arco de argón.

40MB: Soldadura de metal

Diámetro de Conexión: 1/2", 1/4" NPT

Doble tubo de Bourdon:

40MS: Acero Inoxidable 316

40MB: Bronce

Componentes Internos:

40MS: Acero Inoxidable 316

40MB: Bronce

Precisión: ± 1.5% de la escala total

Disponibilidad de Rango: 15 - 1000 PSI, ó 0.1 - 6 MPa

Temperatura de operación del medio:

40MS: 100°C.

40MB: < 80°C

Temperatura Ambiente:

-4° a 140°F (-20° a +60°C)

Montaje: Conexión Inferior

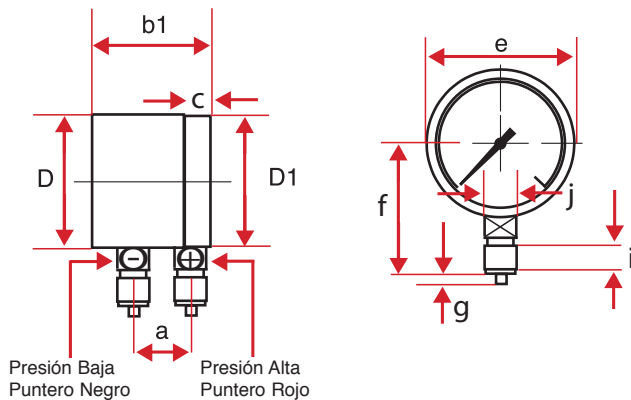
Opcional: Brida Trasera o Frontal

Grado de Protección: IP45.

Rangos Disponibles

Código	PSI
15#	15 PSI
30#	30 PSI
60#	60 PSI
100#	100 PSI
160#	160 PSI
200#	200 PSI
300#	300 PSI
600#	600 PSI
1000#	1000 PSI
1500#	1500 PSI
Código	MPa
0.1m	0.1 MPa
0.16m	0.16 MPa
0.25m	0.25 MPa
0.4m	0.4 MPa
0.6m	0.6 MPa
1m	1 MPa
1.6m	1.6 MPa
2.5m	2.5 MPa
4m	4 MPa
6m	6 MPa
11m	11 MPa

Dimensiones



Dimensiones en Pulgadas (mm)

Diámetro estructura	a	b1	c	D	D1
4" (100 mm)	1.25" (32 mm)	3.14" (80 mm)	0.62" (16 mm)	3.975" (100 mm)	3.872" (98 mm)
Peso	e	f	g	i	j
2.4 lbs (1.08kg)	4" (102 mm)	3.74" (95 mm)	0.11" (3 mm)	0.78" (20 mm)	0.86" x 0.86" (22 x 22 mm)

Especificaciones sujetas a cambio sin previo aviso.

Servicio Completo de Calibración Disponible